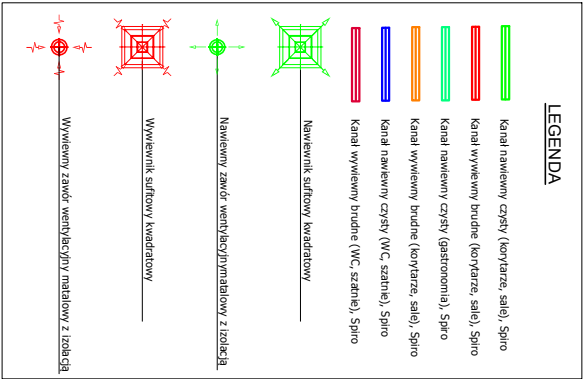
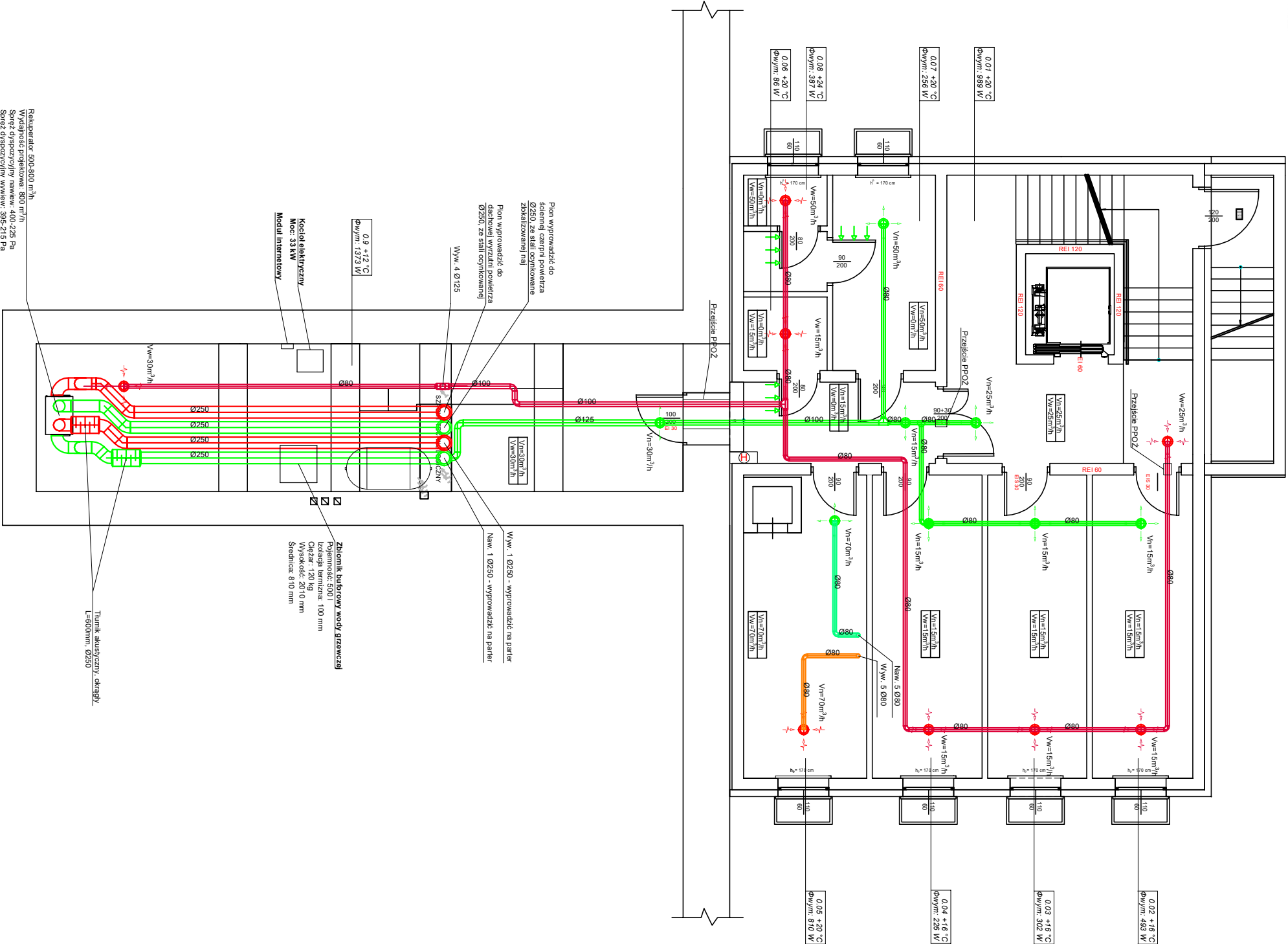


UWAGA  
RYSUNKI ORAZ CZĘŚĆ OPISOWA SA CZĘŚCIAMI PROJEKTU WZAJEMNIE  
UZUPELNIACZAJĄCIMI SIĘ.  
INFORMACJE ZAWARTE NA RYSUNKACH, A NIE ULITE W CZĘŚCI OPISOWEJ,  
LUB NIE POKAZANE NA RYSUNKACH A ULITE W CZĘŚCI OPISOWEJ NALEŻY  
TRAKTOWAĆ JAKBY BYŁY ZAWARTE W OBU.



Przejdźcie przez przegrody  
zabezpieczone przeciwpożarowo  
wykonać poprzez  
kolimierz ogniochronne

<b>STUDIO ARCHITEKTURY</b> Piotr Ćwikło		STUDIO ARCHITEKTURY Piotr Ćwikło 47-500 Krapkowice ul. Prudnicka 5, tel: 77 46 65 300 biuro 604 625 466, email: biuro@studioarchitektury.com		Branża: SANITARNA	
RZUT PIWNICY - INSTALACJA WENTYLACJI MECHANICZNEJ		Tytuł rysunku:		Skala: 1:75	
ROZBUDOWA I NADBUDOWA BUDYNKU SZKOŁY Z ADAPTACJĄ NA BUDYNEK PRZEDSZKOLA WRAZ Z CZĘŚCIĄ POD OPIEKĘ DLA DZIECI DO LAT 3		Data:		18.03.2024r.	
Inwestor:		Gmina Strzelcecki, 47-364 Strzelcecki, Rynek 4			
Adres budowy:		Strzelcecki ul. Sienkiewicza 3, nr działki ewidencyjnej: 735/11			
Projektant instalacji sanitarnych:		mgr inż. Oskar Wołyni		OP/1068/PWOS/14	Projekt
Sprawdzający instalacje sanitarne:		mgr inż. Alfred Matuszek		318/68	Projekt
Opracował:		Maciej Gajda		w sprawie instalacji do projektu bez opłat	Projekt